

DMU 600 P

5-Achs-Komplettbearbeitung von
Großteilen mit 3 Tischen bis 75 t –
Werkstück bis 18 m x 3 m x 3,5 m.

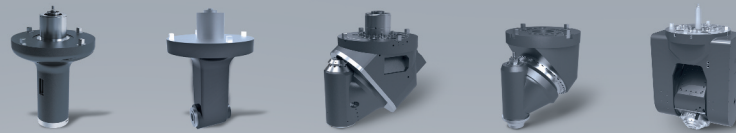
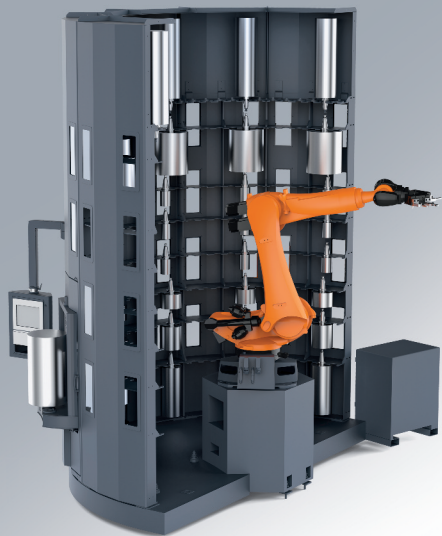


NEU 2013

DMU 600 P bei
BUNORM – modernste
Grossteilebearbeitung

WERKZEUGARENA

222 Werkzeuge bis \varnothing 400 mm,
900 mm Länge und bis 80 kg

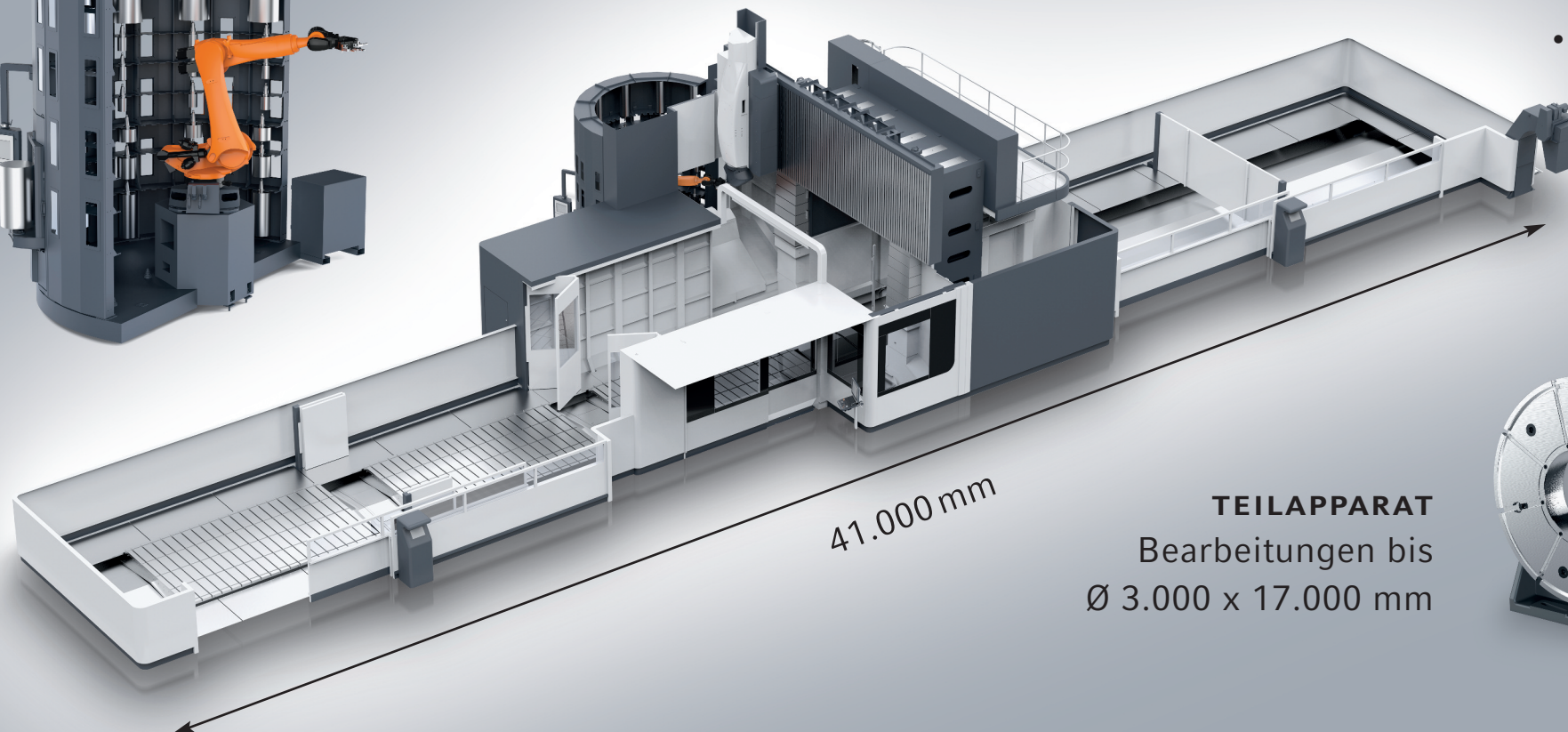


WECHSELFRÄSKÖPFE

Köpfe mit Hauptspindelantrieb bis 2,500 Nm,
Köpfe mit Motorspindel bis zu 28,000 min⁻¹

IHR PARTNER FÜR

- Maschinenbau
- Schlosserei
- Mechanik
- Grossteile
- Lackieren
- Montage
- Konstruktion



41.000 mm

TEILAPPARAT
Bearbeitungen bis
 \varnothing 3.000 x 17.000 mm

